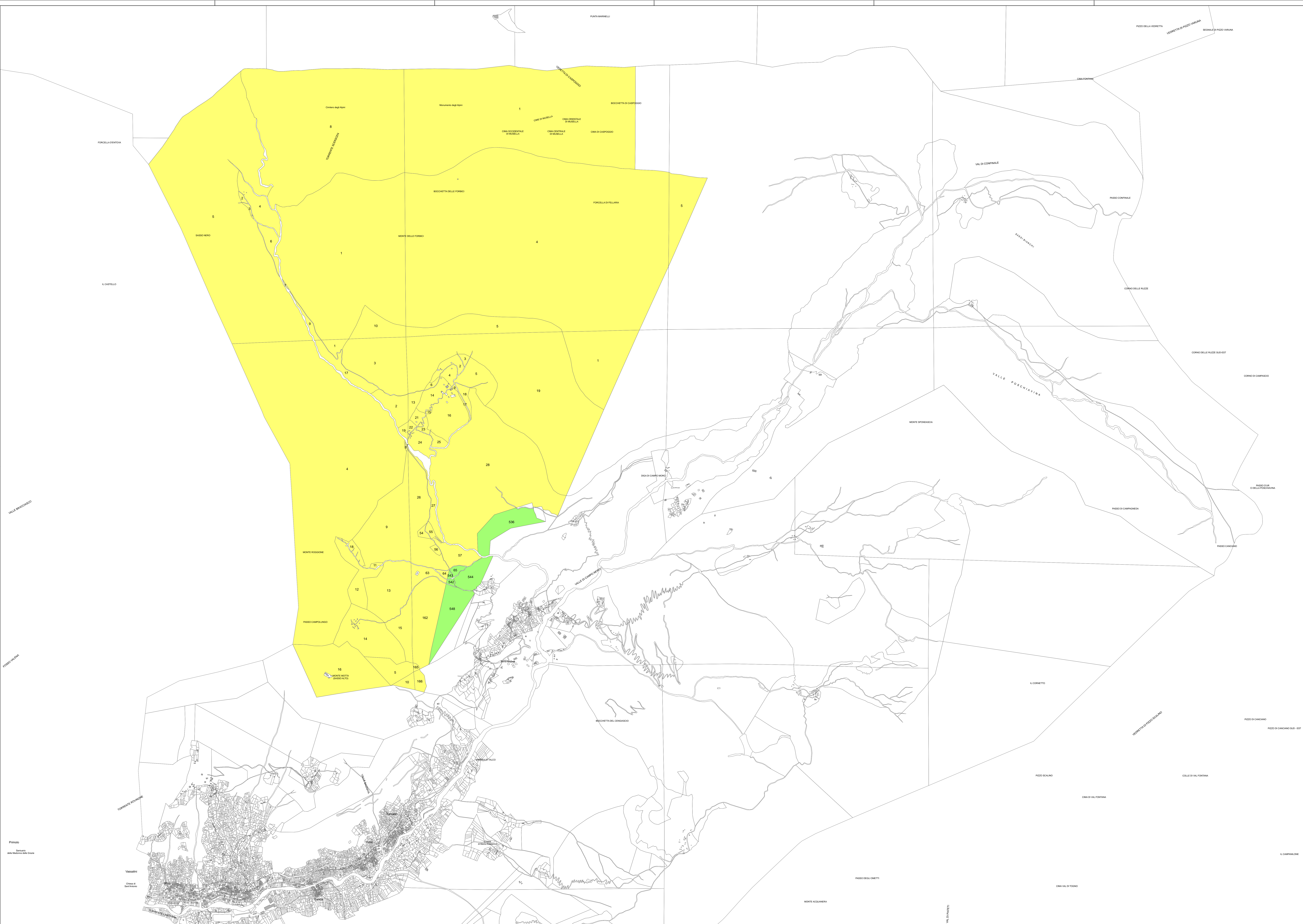


Confine comunale
 Territorio rappresentato in carta

Legenda

- Confine comunale
- Edificio
- Titolo giuridico dei terreni intestati al comune di Torre di Santa Maria**
- A - Particelle intestate al Comune di Torre di Santa Maria
- B - Particelle gravate da usi civici
- C - Particelle in comproprietà
- D - Particelle in usufrutto



PGT 2009

Piano di Governo del Territorio

Documento di Piano	Data
	Aprile 2009
Tavola degli usi civici	
Comune di Lanzada	Scala 1:180000
Aggiornamento	Febbraio 2010
Adottato alla deliberazione di C.C. n. 7 del 24 Aprile 2009	
Adozione	deliberazione di C.C. n. 7 del 24 Aprile 2009
Comprovazione	deliberazione di C.C. n. 5 del 10 Marzo 2010
Approvazione	deliberazione di C.C. n. 5 del 10 Marzo 2010
Finanziamento	EU R.E.L. n. 100
Entrata in vigore	
Il Sindaco	
Il Segretario Comunale	
Il Responsabile del Procedimento	
Il Tecnico Incaricato	
	dot. Lorenzo Murgolo geografo territorialista
	oltre a essere coordinatore della commissione territoriale
	n. 350

Questo elaborato non può essere riprodotto o comunicato a terzi senza la nostra approvazione. Eventuali errori o omissioni sono puramente imputabili al progettista.

dott. Lorenzo Murgolo
 geografo territorialista
 12020 Salsomaggiore
 Piacenza (PR)
 TEL. 0523-811144
 E-MAIL: lorenzo.murgolo@uniroma2.it